



**Система промышленных  
гофрированных труб из полиамида**

**ОCTOPUS** 

## Система промышленных гофрированных труб из полиамида

### Сфера применения

Система промышленных гофрированных труб предназначена для защиты кабелей в промышленном оборудовании. Износостойкие, стойкие при ударах и вибрационных нагрузках, стойкие к ультрафиолету, стойкие к агрессивному воздействию масел, растворителей и различных видов агрессивных сред. Трубы являются прекрасной защитой кабеля на промышленных предприятиях.



#### Промышленное оборудование

Защита проводов и кабелей, входящих в состав промышленных станков и агрегатов



#### Промышленные конвейеры и производственные линии

Защита проводов и кабелей, входящих в состав производственных поточных линий



#### Промышленные роботы

Защита проводов и кабелей, входящих в состав автоматизированных производственных систем



#### Видеонаблюдение

Защита проводов питания камер уличного видеонаблюдения



#### Электрические шкафы

Защита внутренней разводки распределительных шкафов



#### Слаботочные сети

Защита телефонных, телевизионных, компьютерных, оптоволоконных кабелей

### Отличительные особенности

- **Морозостойкость**  
Сохраняет гибкость при  $-40^{\circ}\text{C}$
- **Теплостойкость до  $+105^{\circ}\text{C}$**   
Кратковременное воздействие до  $+150^{\circ}\text{C}$
- **Не содержит галогенов**
- **Стойкость к ультрафиолету**
- **Стойкость к агрессивным жидкостям и газам**
- **Экстремально высокая ударная прочность**
- **Высокая гибкость**  
Не менее 200 000 изгибов

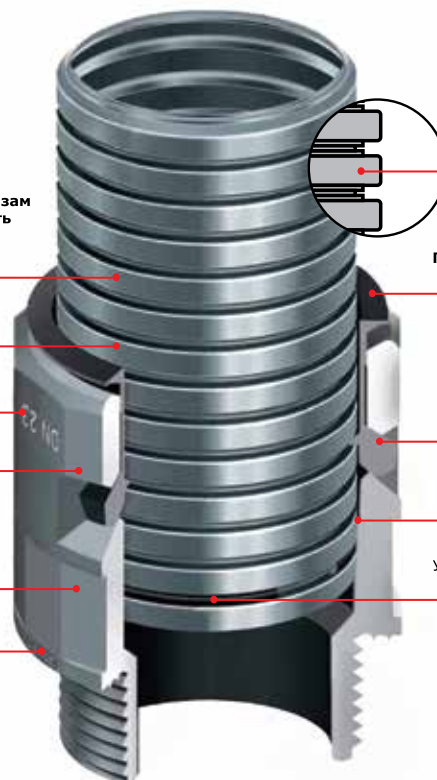
**Простая стыковка трубы с аксессуаром**  
Производится простым защелкиванием

**Быстрая идентификация диаметра**  
Указан номинальный диаметр

**12 граней**  
Для затяжки накидным ключом

**6 граней**  
Для затяжки рожковым ключом

**Быстрая идентификация резьбы**  
Указан тип и размер резьбы



**Уникальный профиль**  
Идеальная стыковка с аксессуарами

**Простое извлечения трубы из аксессуара**  
Достаточно нажать на замок фиксатора

**Надёжность соединения**  
6 замков охватывают трубу со всех сторон и надёжно удерживают в аксессуаре

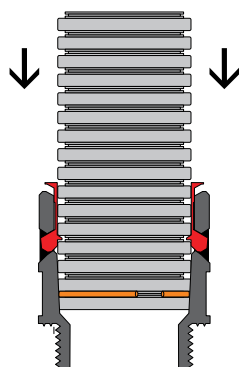
**Конический внутренний диаметр**  
Обеспечивает степень защиты IP66 без применения уплотнительных колец

**Водонепроницаемость**  
Уплотнительное кольцо PAR и прокладка PARM обеспечивают степень защиты IP68

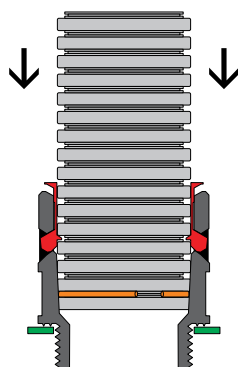
## Преимущества:

- уникальный профиль трубы обеспечивает идеальное сопряжение труб с аксессуарами;
- единый материал труб и аксессуаров (единый температурный диапазон эксплуатации, химическая и УФ стойкость);
- быстрая и надёжная стыковка труб с аксессуарами (труба защёлкивается в аксессуар);
- простой демонтаж труб из аксессуара (достаточно нажать на замок фиксатора);
- высокая механическая прочность и химическая стойкость;
- идеальная герметизация.

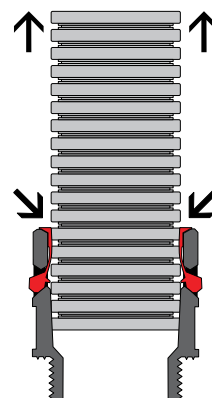
## Схема соединения гибких полиамидных труб и аксессуаров



Степень защиты IP66 без применения уплотнительных прокладок PARM.



Степень защиты IP68 с применением уплотнительных колец PAR и уплотнительных прокладок PARM.



Для извлечения трубы из аксессуара достаточно нажать на замок фиксатора.

## Состав системы

### Два типа гофрированных полиамидных труб в системе с аксессуарами:

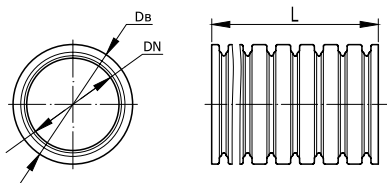
- гибкие гофрированные трубы из полиамида с типом горения ПВ-2 по ГОСТ 28779 отличаются максимально высокой механической прочностью и применяются в промышленном оборудовании, телекоммуникации и связи, где к кабеленесущим системам не предъявляются требования по пожарной безопасности;
- гофрированные трубы из не распространяющего горение полиамида с типом горения ПВ-0 по ГОСТ 28779 отличаются умеренной механической прочностью, соответствуют требованиям пожарной безопасности и применяются для электропроводок внутри помещений и по фасадам зданий;
- аксессуары для промышленных гофрированных труб.



1. промышленная гофрированная труба из полиамида;
2. тройник, IP66/IP68;
3. муфта труба-коробка, IP66/IP68;
4. муфта 45° труба-коробка, IP66/IP68;
5. муфта 90° труба-коробка, IP66/IP68;
6. держатели;
7. разветвитель, IP66/IP68.



## Гибкая гофрированная труба из полиамида



### Назначение:

защита проводов и кабелей от механических повреждений, защита от термического, химического воздействия промышленного оборудования, электрических машин и т.п.

### Отличительные особенности:

- высокая механическая прочность;
- стойкость к агрессивным средам;
- стойкость к ультрафиолету;
- широкий диапазон монтажных и эксплуатационных температур;
- не содержит галогенов;
- широкий перечень аксессуаров;
- не поддерживает горение.

### Характеристики

Технические условия	ТУ 2247-024-47022248-2009
Климатическое исполнение	У 1 по ГОСТ 15150-69
Степень защиты	IP66/IP68 по ГОСТ 14254-96 (МЭК529-89)
	IP 66 без использования уплотнительных прокладок IP 68 с использованием уплотнительных колец и уплотнительных прокладок.
Температура монтажа и эксплуатации	от -40 °С до +105 °С
Кратковременное температурное воздействие	150 °С (в течение 15 минут)
Гибкость	не менее 200 000 изгибов
Прочность (сопротивление сжатию при 20 °С)	Свыше 250 Н на 5 см*
Разрывная прочность	не менее 300 Н для труб с номинальным диаметром менее 12 мм
	не менее 600 Н для труб с номинальным диаметром более 17 мм
Ударная прочность при -40 °С	не менее 1 Дж для труб с номинальным диаметром менее 7 мм
	не менее 2 Дж для труб с номинальным диаметром 10 мм и 12 мм
	не менее 4 Дж для труб с номинальным диаметром 17 мм и 23 мм
	не менее 6 Дж для труб с номинальным диаметром более 29 мм
Цвет	Черный
Класс защиты	0 по ГОСТ 12.2.007.0
Сопротивление изоляции	не менее 100 МОм (500 В в течение 1 минуты)
Диэлектрическая прочность	не менее 2000 В (50 Гц в течение 15 минут)
Содержание галогенов	менее 1%
Стойкость к ультрафиолету	в соответствии с ГОСТ Р 20.57.406 метод 211-1
Химическая стойкость**	Стойкость к веществам: ацетамид (50 % вод. раствор), ацетон, бензин, бензол, бутан, бутанон, винная кислота (10 % вод. раствор), гидроксид калия (50 % вод. раствор), гидроксид магния (10 % вод. раствор), гидроксид натрия (40 % вод. раствор), гликоль, глицерин, глюкоза, дизельное топливо, жир, жирная кислота, крахмал, мазут, машинное масло, метанол, минеральные масла, морская вода, мочевины, мыльный раствор, нашатырный спирт (10 % вод. раствор), нефть, пиво, поваренная соль, пропан (газ), растворитель, растительные масла, сернистый углерод, силиконовые смазки, скипидар, смазочные масла, тетрахлорэтилен, толуол, трансформаторное масло, фруктовые соки, хлорид натрия, цианид калия (раствор), четырёххлористый углерод, электроэрозионные жидкости, этанол, этил-ацетат, эфир; Ограниченная стойкость к веществам: анилин, борная кислота (10 % вод. раствор), бутановая кислота, молочная кислота (5 % вод. раствор), сульфат меди (10 % вод. раствор), трихлорэтилен, хлорид калия (5 % вод. раствор), хлористый кальций (10 % вод. раствор); Отсутствие стойкости к веществам: азотная кислота, муравьиная кислота (10 % вод. раствор), озон (газ), серная кислота (2 % вод. раствор), уксусная кислота (10 % вод. раствор), фосфорная кислота (10 % вод. раствор), хлорид железа (10 % вод. раствор), хлористый водород (2 % вод. раствор), хромовая кислота (1 % вод. раствор).

\* - Деформация при заявленном усилии сжатия не более 25 % ± 5 % от начального диаметра.

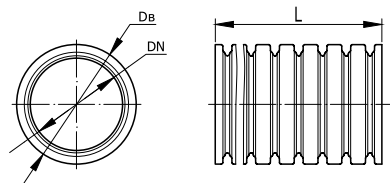
\*\* - По данным технологических справочников

### Номенклатура

Код трубы с протяжкой	Код трубы без протяжки	Номинальный диаметр, мм	Внутренний диаметр, мм*	Внешний диаметр, мм*	Минимальный радиус изгиба, мм	Количество в бухте, м
-	PA600710F2	7	6,8	10,1	15	50
-	PA601013F2	10	9,7	13,0	20	50
PA611216F2	PA601216F2	12	12,2	15,8	30	50
PA611721F2	PA601721F2	17	16,8	21,2	40	50
PA612329F2	PA602329F2	23	22,6	28,5	55	50
PA612935F2	PA602935F2	29	28,3	34,5	65	25
PA613643F2	PA603643F2	36	36,3	42,5	80	15
PA614855F2	PA604855F2	48	47,4	54,5	95	15

\* Допуск на внешний и внутренний диаметры составляет ±0,5 мм.

## Гофрированная труба из нераспространяющего горение полиамида



**Назначение:**

защита проводов и кабелей от механических повреждений, защита от термического, химического воздействия промышленного оборудования, электрических машин и т.п.

**Отличительные особенности:**

- высокая механическая прочность;
- стойкость к агрессивным средам;
- стойкость к ультрафиолету;
- широкий диапазон монтажных и эксплуатационных температур;
- не содержит галогенов;
- широкий перечень аксессуаров;
- не поддерживает горение.

### Характеристики

Технические условия	ТУ 2247-024-47022248-2009
Климатическое исполнение	У 1 по ГОСТ 15150-69
Степень защиты	IP66/IP68 по ГОСТ 14254-96 (МЭК529-89)
	IP 66 без использования уплотнительных прокладок IP 68 с использованием уплотнительных колец и уплотнительных прокладок
Температура монтажа и эксплуатации	от -40 °С до +105 °С
Кратковременное температурное воздействие	150 °С (в течение 15 минут)
Гибкость	не менее 10 000 изгибов
Прочность (сопротивление сжатию при 20 °С )	Свыше 200 Н на 5 см*
Разрывная прочность	не менее 200 Н для труб с номинальным диаметром менее 7 мм
	не менее 300 Н для труб с номинальным диаметром более 7 мм
Ударная прочность при -40 °С	не менее 1 Дж
Цвет	Темно-серый
Класс защиты	0 по ГОСТ 12.2.007.0
Сопротивление изоляции	не менее 100 МОм (500 В в течение 1 минуты)
Соответствие требованиям пожарной безопасности	Соответствует ГОСТ Р 53313
Стойкость к ультрафиолету	в соответствии с ГОСТ Р 20.57.406 метод 211-1
Соответствует ДСТУ 4549-1:2006	относительно распространения огня (класс - стойкие)
Химическая стойкость**	Стойкость к веществам: ацетамид (50 % вод. раствор), ацетон, бензин, бензол, бутан, бутанон, винная кислота (10 % вод. раствор), гидроксид калия (50 % вод. раствор), гидроксид магния (10 % вод. раствор), гидроксид натрия (40 % вод. раствор), гликоль, глицерин, глюкоза, дизельное топливо, жир, жирная кислота, крахмал, мазут, машинное масло, метанол, минеральные масла, морская вода, мочевины, мыльный раствор, нашатырный спирт (10 % вод. раствор), нефть, пиво, поваренная соль, пропан (газ), растворитель, растительные масла, сернистый углерод, силиконовые смазки, скипидар, смазочные масла, тетрахлорэтилен, толуол, трансформаторное масло, фруктовые соки, хлорид натрия, цианид калия (раствор), четырёххлористый углерод, электроэрозионные жидкости, этанол, этил-ацетат, эфир Ограниченная стойкость к веществам: анилин, борная кислота (10 % вод. раствор), бутановая кислота, молочная кислота (5 % вод. раствор), сульфат меди (10 % вод. раствор), трихлорэтилен, хлорид калия (5 % вод. раствор), хлористый кальций (10 % вод. раствор) Отсутствие стойкости к веществам: азотная кислота, муравьиная кислота (10 % вод. раствор), озон (газ), серная кислота (2 % вод. раствор), уксусная кислота (10 % вод. раствор), фосфорная кислота (10% вод. раствор), хлорид железа (10 % вод. раствор), хлористый водород ( 2 % вод. раствор), хромовая кислота (1 % вод. раствор)

\* - Деформация при заявленном усилии сжатия не более 25 % ± 5 % от начального диаметра.

\*\* - По данным технологических справочников

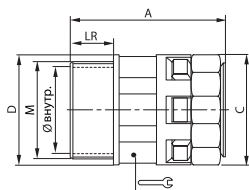
### Номенклатура

Код трубы с протяжкой	Код трубы без протяжки	Номинальный диаметр, мм	Внутренний диаметр, мм*	Внешний диаметр, мм*	Минимальный радиус изгиба, мм	Количество в бухте, м
-	PA600710F0	7	6,8	10,1	15	50
-	PA601013F0	10	9,7	13,0	20	50
PA611216F0	PA601216F0	12	12,2	15,8	30	50
PA611721F0	PA601721F0	17	16,8	21,2	40	50
PA612329F0	PA602329F0	23	22,6	28,5	55	50
PA612935F0	PA602935F0	29	28,3	34,5	65	25
PA613643F0	PA603643F0	36	36,3	42,5	80	15
PA614855F0	PA604855F0	48	47,4	54,5	95	15

\* Допуск на внешний и внутренний диаметры составляет ±0,5 мм.

## Аксессуары для промышленных гофрированных труб

### Муфта труба - коробка, IP66/IP68



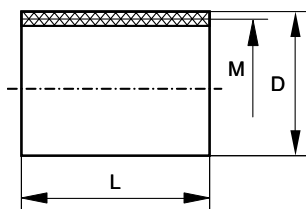
**Назначение:** ввод гофрированных полиамидных труб в корпуса оборудования, шкафы, щитки, распаячные коробки

**Отличительные особенности:**

- Материал: полиамид (РА6)
- Цвет: чёрный
- Температура эксплуатации: от -40°C до +105°C (кратковременное воздействие до +150°C)
- Степень защиты IP66 без уплотнителей / IP68 с уплотнителями PAR и PARM
- Простая и надёжная стыковка с трубой
- Не содержит галогенов

Код	Номинальный диаметр, мм	Геометрические размеры, мм							Транспор. упаковка, шт.	Минимальная упаковка, шт.
		M	Ø внутр.	A	C	D	Ключ	LR		
PAM07M12N	7	M12x1,5	6,5	35	19	17	15	11	20	1
PAM10M16N	10	M16x1,5	10,0	37	21	21	18	11	20	1
PAM12M16N	12	M16x1,5	10,0	37	26	25	20	11	20	1
PAM12M20N	12	M20x1,5	14,0	37	26	25	20	11	20	1
PAM17M20N	17	M20x1,5	14,5	44	31	30	27	11	20	1
PAM17M25N	17	M25x1,5	18,5	45	31	34	27	12	20	1
PAM23M25N	23	M25x1,5	18,5	48	37	37	34	12	10	1
PAM23M32N	23	M32x1,5	25,5	51	37	42	34	15	10	1
PAM29M32N	29	M32x1,5	25,5	52	46	46	42	15	10	1
PAM29M40N	29	M40x1,5	32,0	56	46	52	42	16	10	1
PAM36M40N	36	M40x1,5	32,0	60	54	54	50	19	5	1
PAM36M50N	36	M50x1,5	42,0	60	54	62	50	19	5	1
PAM48M50N	48	M50x1,5	42,0	61	69	69	66	19	2	1
PAM48M63N	48	M63x1,5	54,0	61	69	75	66	19	2	1

### Втулка соединительная



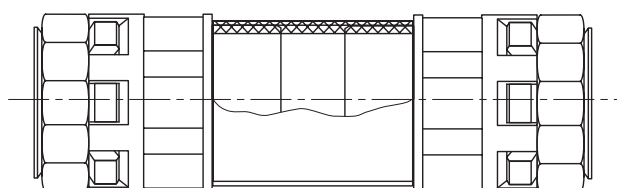
**Назначение:** соединение муфт труба - коробка, две муфты труба - коробка PAM и одна соединённая втулка PADM образуют соединительную муфту для полиамидных труб

**Отличительные особенности:**

- Внутренняя метрическая резьба
- Материал: АБС-пластик
- Цвет: чёрный
- Температура эксплуатации: от -25°C до +60°C

Код	Резьба M	Геометрические размеры, мм		Транспор. упаковка, шт.	Минимальная упаковка, шт.
		D	L		
PADM16	M16x1,5	19,70	30,80	10	1
PADM20	M20x1,5	23,85	33,65	10	1
PADM25	M25x1,5	29,80	39,60	5	1
PADM32	M32x1,5	36,90	44,50	2	1
PADM40	M40x1,5	46,90	50,00	2	1
PADM50	M50x1,5	56,80	54,70	2	1
PADM63	M63x1,5	70,60	60,30	2	1

### Схема комплектации муфты труба-труба для промышленных труб

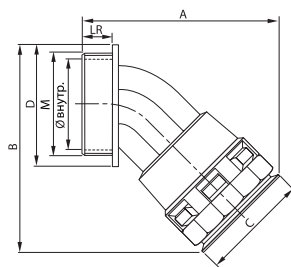


**Пример комплектации:**

- РА611721F2 - труба;
- PAM17M20N - 2 муфты труба-коробка;
- PADM20 - 1 втулка соединительная.

2 муфты труба-коробка (PAM)+втулка соединительная (PADM)

**Муфта 45 градусов труба - коробка, IP66/IP68**



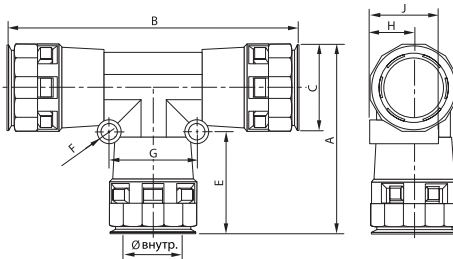
**Назначение:** ввод гофрированных полиамидных труб в корпуса оборудования, шкафы, щитки, распаячные коробки под углом 45 градусов

**Отличительные особенности:**

- Материал: полиамид (РА6)
- Цвет: чёрный
- Температура эксплуатации: от -40°C до +105°C (кратковременное возд. до +150°C)
- Степень защиты IP66 без уплотнителей / IP68 с уплотнителями PAR и PARM
- Простая и надёжная стыковка с трубой
- Не содержит галогенов

Код	Номинальный диаметр, мм	Геометрические размеры, мм							Транспор. упаковка, шт.	Минимальная упаковка, шт.
		М	Ø внутр.	А	В	С	Д	LR		
PAL12M16N	12	M16x1,5	10,5	50	45	24	23	11	20	1
PAL17M20N	17	M20x1,5	14,5	60	56	29	27	11	20	1
PAL23M25N	23	M25x1,5	18,5	70	67	37	34	12	10	1
PAL29M32N	29	M32x1,5	25,7	80	76	45	41	15	10	1
PAL36M40N	36	M40x1,5	32,0	96	90	53	50	19	5	1
PAL48M50N	48	M50x1,5	42,0	109	106	67	60	19	2	1

**Тройник, IP66/IP68**



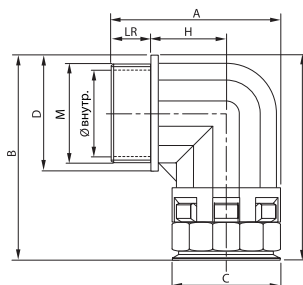
**Назначение:** Т-образное соединение гофрированных полиамидных труб одного диаметра

**Отличительные особенности:**

- Материал: полиамид (РА6)
- Цвет: чёрный
- Температура эксплуатации: от -40°C до +105°C (кратковременное возд. до +150°C)
- Степень защиты IP66 без уплотнителей / IP68 с уплотнителями PAR и PARM
- Простая и надёжная стыковка с трубой
- Не содержит галогенов

Код	Номинальный диаметр, мм	Геометрические размеры, мм							Транспор. упаковка, шт.	Минимальная упаковка, шт.
		М	Ø внутр.	А	В	С	Д	LR		
PAT10N	10	M16x1,5	10,5	50	45	24	23	11	5	1
PAT12N	12	M20x1,5	14,5	60	56	29	27	11	5	1
PAT17N	17	M25x1,5	18,5	70	67	37	34	12	5	1
PAT23N	23	M32x1,5	25,7	80	76	45	41	15	2	1
PAT29N	29	M40x1,5	32,0	96	90	53	50	19	-	1
PAT36N	36	M50x1,5	42,0	109	106	67	60	19	-	1

**Муфта 90 градусов труба - коробка, IP66/IP68**



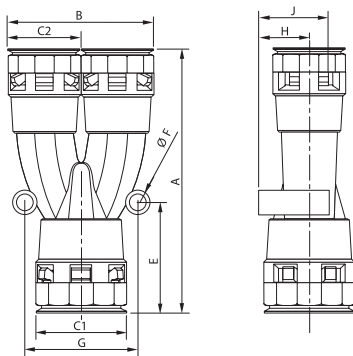
**Назначение:** ввод гофрированных полиамидных труб в корпуса оборудования, шкафы, щитки, распаячные коробки под углом 90 градусов

**Отличительные особенности:**

- Материал: полиамид (РА6)
- Цвет: чёрный
- Температура эксплуатации: от -40°C до +105°C (кратковременное возд. до +150°C)
- Степень защиты IP66 без уплотнителей / IP68 с уплотнителями PAR и PARM
- Простая и надёжная стыковка с трубой
- Не содержит галогенов

Код	Номинальный диаметр, мм	Геометрические размеры, мм								Транспор. упаковка, шт.	Минимальная упаковка, шт.
		М	Ø внутр.	А	В	С	Д	Н	LR		
PAN10M16N	10	M16x1,5	10,0	35	42	21	21	11	11	20	1
PAN12M16N	12	M16x1,5	10,5	39	44	25	23	15	11	20	1
PAN12M20N	12	M20x1,5	12,3	39	45	25	26	15	11	20	1
PAN17M20N	17	M20x1,5	14,5	45	58	30	30	18	11	20	1
PAN23M25N	23	M25x1,5	18,5	53	66	36	37	23	12	10	1
PAN29M32N	29	M32x1,5	25,5	66	76	45	46	27	15	10	1
PAN36M40N	36	M40x1,5	32,0	79	89	54	55	33	19	5	1
PAN48M50N	48	M50x1,5	42,0	92	103	68	69	39	19	2	1

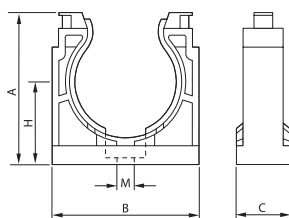
## Разветвитель, IP66/IP68



- Назначение:** Y-образное разветвление гофрированных полиамидных труб
- Отличительные особенности:**
- Материал: полиамид (РА6)
  - Цвет: чёрный
  - Температура эксплуатации: от -40°C до +105°C (кратковременное возд. до +150°C)
  - Степень защиты IP66 без уплотнителей / IP68 с уплотнителями PAR и PAPM
  - Простая и надёжная стыковка с трубой
  - Не содержит галогенов

Код	Номинальный диаметр, мм	Геометрические размеры, мм									Транспор. упаковка, шт.	Минимальная упаковка, шт.
		A	B	C1	C2	G	E	F	H	J		
PAY171212N	17 + 2x12	89	47	18	14	34	37	5	9	24	5	1
PAY231717N	23 + 2x17	106	58	24	18	45	44	6	12	28	5	1
PAY292323N	29 + 2x23	118	74	30	24	52	45	6	15	35	2	1
PAY362929N	36 + 2x29	141	89	38	30	60	52	6	19	41	-	1
PAY483636N	48 + 2x36	153	106	49	38	76	54	7	25	50	-	1

## Держатель

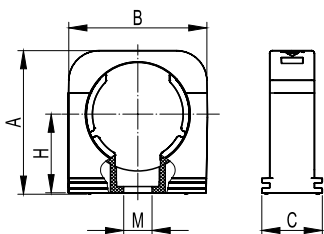


- Назначение:** крепление гофрированных РА труб к корпусам оборудования
- Отличительные особенности:**
- Материал: полиамид (РА6)
  - Цвет: чёрный
  - Температура эксплуатации: от -40°C до +105°C (кратковременное возд. до +150°C)
  - Не содержит галогенов

Код	Номинальный диаметр, мм	Геометрические размеры, мм						Хомут*	Минимальная упаковка, шт.
		A	B	C	H	M			
PAS07N	7	20	17	20	12	4	75x2,5	20	
PAS10N	10	23	21	20	14	5	75x2,5	20	
PAS12N	12	26	25	20	15	5	75x2,5	20	
PAS17N	17	32	32	20	18	5	140x3,5	20	
PAS23N	23	41	40	20	23	6	140x3,5	10	
PAS29N	29	47	46	20	26	6	160x4,5	10	
PAS36N	36	57	56	20	32	6	160x4,5	5	
PAS48N	48	70	70	20	39	6	180x4,5	5	

\* Рекомендуемый размер кабельного хомута для дополнительной фиксации трубы в держателе (стягивается верхняя часть держателя)

## Держатель с крышкой

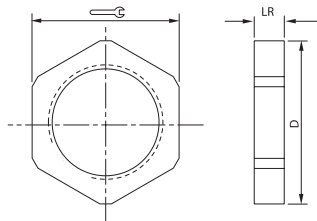


- Назначение:** крепление гофрированных РА труб к корпусам оборудования
- Отличительные особенности:**
- Материал: полиамид (РА6.6)
  - Цвет: чёрный
  - Температура эксплуатации: от -40°C до +105°C (кратковременное возд. до +150°C)
  - Не содержит галогенов
  - Высокая надёжность крепления трубы

Код	Номинальный диаметр, мм	Геометрические размеры, мм					Вес, гр.	Минимальная упаковка, шт.
		A	B	C	H	M		
PASW07N	7	22	17	20	13	4	3,0	20
PASW10N	10	25	22	20	13	5	4,0	20
PASW12N	12	27	25	20	15	5	5,0	20
PASW17N	17	33	31	20	19	5	6,8	20
PASW23N	23	42	40	20	23	6	9,0	10
PASW29N	29	47	46	20	26	6	10,2	10
PASW36N	36	56	56	20	31	6	13,8	5
PASW48N	48	70	70	20	39	6	21,8	5



## Гайка с метрической резьбой



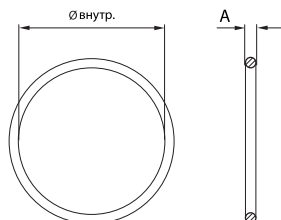
**Назначение:** фиксация полиамидных муфт к корпусам оборудования, шкафам, щиткам, ответственным коробкам

**Отличительные особенности:**

- Материал: полиамид (РА6)
- Цвет: чёрный
- Температура эксплуатации: от -40°C до +105°C (кратковременное возд. до +150°C)
- Не содержит галогенов

Код	Резьба	Геометрические размеры, мм			Транспор. упаковка, шт.	Минимальная упаковка, шт.
		D	Ключ	LR		
PAGM12	M12x1,5	18	17	5	20	1
PAGM16	M16x1,5	24	22	5	20	1
PAGM20	M20x1,5	28	26	6	20	1
PAGM25	M25x1,5	35	32	6	10	1
PAGM32	M32x1,5	47	42	7	10	1
PAGM40	M40x1,5	57	52	7	5	1
PAGM50	M50x1,5	68	62	9	2	1
PAGM63	M63x1,5	85	78	9	2	1

## Кольцо уплотнительное



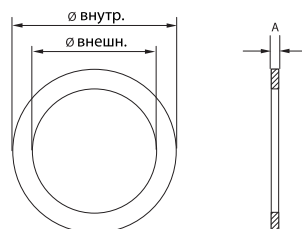
**Назначение:** герметизация мест ввода гофрированных труб в муфты, тройники, разветвители, обеспечивает степень защиты IP68

**Отличительные особенности:**

- Материал: эластомер NBR-70
- Цвет: чёрный
- Температура эксплуатации: от -30°C до +100°C

Код	Номинальный диаметр, мм	Геометрические размеры, мм		Минимальная упаковка, шт.
		Ø внутр.	A	
PAR07	7	6,35	1,3	20
PAR10	10	10,0	1,3	20
PAR12	12	11,5	1,5	20
PAR17	17	16,0	1,8	20
PAR23	23	22,0	2,0	10
PAR29	29	29,0	2,0	10
PAR36	36	34,0	2,3	5
PAR48	48	44,6	2,4	2

## Прокладка уплотнительная



**Назначение:** герметизация мест ввода муфт в корпуса оборудования, шкафы, щитки, распаячные коробки, обеспечивает степень защиты IP68

**Отличительные особенности:**

- Температура эксплуатации: от -40°C до +200°C

Код	Для резьбы	Геометрические размеры, мм			Минимальная упаковка, шт.
		Ø внутр.	Ø внешн.	A	
PAPM12	M12x1,5	12,0	18,0	1,5	20
PAPM16	M16x1,5	16,0	22,0	1,5	20
PAPM20	M20x1,5	20,0	27,0	1,5	20
PAPM25	M25x1,5	25,0	35,0	1,5	10
PAPM32	M32x1,5	32,0	43,0	1,5	10
PAPM40	M40x1,5	40,0	55,0	1,5	5
PAPM50	M50x1,5	50,0	69,0	1,5	2
PAPM63	M63x1,5	63,0	82,0	1,5	2

**Таблица подбора полиамидных труб и аксессуаров**

Номинальный диаметр, мм	Наличие протяжки	Код трубы	Муфта труба-коробка, IP66/IP68	Муфта 90° труба-коробка, IP66/IP68	Муфта 45° труба-коробка, IP66/IP68	Гайка с метрической резьбой	Кольцо уплотнительное
7	Нет	PA600710F0	PAM07M12N	-	-	PAGM12N	PAR07
	Нет	PA600710F2	PAM07M12N	-	-	PAGM12N	PAR07
10	Нет	PA601013F0	PAM10M16N	PAN10M16N	-	PAGM16N	PAR10
	Нет	PA601013F2	PAM10M16N	PAN10M16N	-	PAGM16N	PAR10
12	Да	PA611216F0	PAM12M16N	PAN12M16N	PAL12M16N	PAGM16N	PAR12
			PAM12M20N	PAN12M20N	-	PAGM20N	PAR12
	Нет	PA601216F0	PAM12M16N	PAN12M16N	PAL12M16N	PAGM16N	PAR12
			PAM12M20N	PAN12M20N	-	PAGM20N	PAR12
	Да	PA611216F2	PAM12M16N	PAN12M16N	PAL12M16N	PAGM16N	PAR12
			PAM12M20N	PAN12M20N	-	PAGM20N	PAR12
	Нет	PA601216F2	PAM12M16N	PAN12M16N	PAL12M16N	PAGM16N	PAR12
			PAM12M20N	PAN12M20N	-	PAGM20N	PAR12
17	Да	PA611721F0	PAM17M20N	PAN17M20N	PAL17M20N	PAGM20N	PAR17
			PAM17M25N	-	-	PAGM25N	PAR17
	Нет	PA601721F0	PAM17M20N	PAN17M20N	PAL17M20N	PAGM20N	PAR17
			PAM17M25N	-	-	PAGM25N	PAR17
	Да	PA611721F2	PAM17M20N	PAN17M20N	PAL17M20N	PAGM20N	PAR17
			PAM17M25N	-	-	PAGM25N	PAR17
	Нет	PA601721F2	PAM17M20N	PAN17M20N	PAL17M20N	PAGM20N	PAR17
			PAM17M25N	-	-	PAGM25N	PAR17
23	Да	PA612329F0	PAM23M25N	PAN23M25N	PAL23M25N	PAGM25N	PAR23
			PAM23M32N	-	-	PAGM32N	PAR23
	Нет	PA602329F0	PAM23M25N	PAN23M25N	PAL23M25N	PAGM25N	PAR23
			PAM23M32N	-	-	PAGM32N	PAR23
	Да	PA612329F2	PAM23M25N	PAN23M25N	PAL23M25N	PAGM25N	PAR23
			PAM23M32N	-	-	PAGM32N	PAR23
	Нет	PA602329F2	PAM23M25N	PAN23M25N	PAL23M25N	PAGM25N	PAR23
			PAM23M32N	-	-	PAGM32N	PAR23
29	Да	PA612935F0	PAM29M32N	PAN29M32N	PAL29M32N	PAGM32N	PAR29
			PAM29M40N	-	-	PAGM40N	PAR29
	Нет	PA602935F0	PAM29M32N	PAN29M32N	PAL29M32N	PAGM32N	PAR29
			PAM29M40N	-	-	PAGM40N	PAR29
	Да	PA612935F2	PAM29M32N	PAN29M32N	PAL29M32N	PAGM32N	PAR29
			PAM29M40N	-	-	PAGM40N	PAR29
	Нет	PA602935F2	PAM29M32N	PAN29M32N	PAL29M32N	PAGM32N	PAR29
			PAM29M40N	-	-	PAGM40N	PAR29
36	Да	PA613643F0	PAM36M40N	PAN36M40N	PAL36M40N	PAGM40N	PAR36
			PAM36M50N	-	-	PAGM50N	PAR36
	Нет	PA603643F0	PAM36M40N	PAN36M40N	PAL36M40N	PAGM40N	PAR36
			PAM36M50N	-	-	PAGM50N	PAR36
	Да	PA613643F2	PAM36M40N	PAN36M40N	PAL36M40N	PAGM40N	PAR36
			PAM36M50N	-	-	PAGM50N	PAR36
	Нет	PA603643F2	PAM36M40N	PAN36M40N	PAL36M40N	PAGM40N	PAR36
			PAM36M50N	-	-	PAGM50N	PAR36
48	Да	PA614855F0	PAM48M50N	PAN48M50N	PAL48M50N	PAGM50N	PAR48
			PAM48M63N	-	-	PAGM63N	PAR48
	Нет	PA604855F0	PAM48M50N	PAN48M50N	PAL48M50N	PAGM50N	PAR48
			PAM48M63N	-	-	PAGM63N	PAR48
	Да	PA614855F2	PAM48M50N	PAN48M50N	PAL48M50N	PAGM50N	PAR48
			PAM48M63N	-	-	PAGM63N	PAR48
	Нет	PA604855F2	PAM48M50N	PAN48M50N	PAL48M50N	PAGM50N	PAR48
			PAM48M63N	-	-	PAGM63N	PAR48

Номинальный диаметр, мм	Прокладка уплотнительная	Держатель	Держатель с крышкой	Втулка соединительная	Тройник, IP66/ IP68	Разветвитель, IP66/IP68
7	PAPM12	PAS07N	PASW07N	-	-	-
	PAPM12	PAS07N	PASW07N	-	-	-
10	PAPM16	PAS10N	PASW10N	PADM16	PAT10N	-
	PAPM16	PAS10N	PASW10N	PADM16	PAT10N	-
12	PAPM16	PAS12N	PASW12N	PADM16	PAT12N	-
	PAPM20	PAS12N	PASW12N	PADM20	PAT12N	-
	PAPM16	PAS12N	PASW12N	PADM16	PAT12N	-
	PAPM20	PAS12N	PASW12N	PADM20	PAT12N	-
	PAPM16	PAS12N	PASW12N	PADM16	PAT12N	-
	PAPM20	PAS12N	PASW12N	PADM20	PAT12N	-
	PAPM16	PAS12N	PASW12N	PADM16	PAT12N	-
	PAPM20	PAS12N	PASW12N	PADM20	PAT12N	-
17	PAPM20	PAS17N	PASW17N	PADM20	PAT17N	PAY171212N
	PAPM25	PAS17N	PASW17N	PADM25	PAT17N	PAY171212N
	PAPM20	PAS17N	PASW17N	PADM20	PAT17N	PAY171212N
	PAPM25	PAS17N	PASW17N	PADM25	PAT17N	PAY171212N
	PAPM20	PAS17N	PASW17N	PADM20	PAT17N	PAY171212N
	PAPM25	PAS17N	PASW17N	PADM25	PAT17N	PAY171212N
	PAPM20	PAS17N	PASW17N	PADM20	PAT17N	PAY171212N
	PAPM25	PAS17N	PASW17N	PADM25	PAT17N	PAY171212N
23	PAPM25	PAS23N	PASW23N	PADM25	PAT23N	PAY231717N
	PAPM32	PAS23N	PASW23N	PADM32	PAT23N	PAY231717N
	PAPM25	PAS23N	PASW23N	PADM25	PAT23N	PAY231717N
	PAPM32	PAS23N	PASW23N	PADM32	PAT23N	PAY231717N
	PAPM25	PAS23N	PASW23N	PADM25	PAT23N	PAY231717N
	PAPM32	PAS23N	PASW23N	PADM32	PAT23N	PAY231717N
	PAPM25	PAS23N	PASW23N	PADM25	PAT23N	PAY231717N
	PAPM32	PAS23N	PASW23N	PADM32	PAT23N	PAY231717N
29	PAPM32	PAS29N	PASW29N	PADM32	PAT29N	PAY292323N
	PAPM40	PAS29N	PASW29N	PADM40	PAT29N	PAY292323N
	PAPM32	PAS29N	PASW29N	PADM32	PAT29N	PAY292323N
	PAPM40	PAS29N	PASW29N	PADM40	PAT29N	PAY292323N
	PAPM32	PAS29N	PASW29N	PADM32	PAT29N	PAY292323N
	PAPM40	PAS29N	PASW29N	PADM40	PAT29N	PAY292323N
	PAPM32	PAS29N	PASW29N	PADM32	PAT29N	PAY292323N
	PAPM40	PAS29N	PASW29N	PADM40	PAT29N	PAY292323N
36	PAPM40	PAS36N	PASW36N	PADM40	PAT36N	PAY362929N
	PAPM50	PAS36N	PASW36N	PADM50	PAT36N	PAY362929N
	PAPM40	PAS36N	PASW36N	PADM40	PAT36N	PAY362929N
	PAPM50	PAS36N	PASW36N	PADM50	PAT36N	PAY362929N
	PAPM40	PAS36N	PASW36N	PADM40	PAT36N	PAY362929N
	PAPM50	PAS36N	PASW36N	PADM50	PAT36N	PAY362929N
	PAPM40	PAS36N	PASW36N	PADM40	PAT36N	PAY362929N
	PAPM50	PAS36N	PASW36N	PADM50	PAT36N	PAY362929N
48	PAPM50	PAS48N	PASW48N	PADM50	-	PAY483636N
	PAPM63	PAS48N	PASW48N	PADM63	-	PAY483636N
	PAPM50	PAS48N	PASW48N	PADM50	-	PAY483636N
	PAPM63	PAS48N	PASW48N	PADM63	-	PAY483636N
	PAPM50	PAS48N	PASW48N	PADM50	-	PAY483636N
	PAPM63	PAS48N	PASW48N	PADM63	-	PAY483636N
	PAPM50	PAS48N	PASW48N	PADM50	-	PAY483636N
	PAPM63	PAS48N	PASW48N	PADM63	-	PAY483636N



**ЧАО "Диэлектрические Кабельные Системы Украины"**  
**Украина, 02132, г. Киев, ул. Днепровская набережна, 26ж**  
**тел. (044) 496-18-45**  
**[www.dkc.ua](http://www.dkc.ua)**